

教案指導老師：蔡怡怡

學生：陳思頻、許玉旻、何竺靜、黃莉軒、莊亞虔

## 「捍衛聯盟--蝴蝶守護者」博物館學習單

一、連連看：把互相符合的品種、敘述和

像用線連起來。



摩爾弗蝶

我居住在蘭嶼，有一雙會散發珍珠光澤的翅膀！

紫斑蝶

我可以從加拿大飛4800公里到墨西哥！

珠光鳳蝶

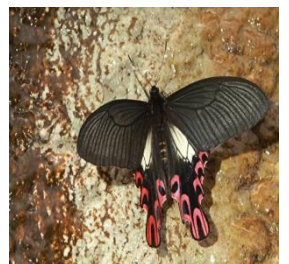
有了高架橋上的護欄，我可以飛得更安全！

臺灣寬尾鳳蝶

我喜歡吃臺灣檫樹，我可以幫我多種這些嗎？

帝王斑蝶

我的翅膀會被用於貨幣的防衛及信用卡。



## 二、想一想：蝴蝶的生存問題

1. 哪些行為可能會造成破壞到蝴蝶的家呢？

2. 台灣的紫斑蝶曾經遭受什麼生存危機？又是如何解決的？

3. 我們有什麼方法可以解決蝴蝶食物短缺的問題？

4. 沒有了蝴蝶，我們的生活會變成怎麼樣？

5. 你最想當哪隻蝴蝶的守護者，為什麼？

● 學習單解答

一、連連看：把互相符合的品種、敘述和圖像用線連起來

摩爾弗蝶

紫斑蝶

珠光鳳蝶

臺灣寬尾鳳蝶

帝王斑蝶

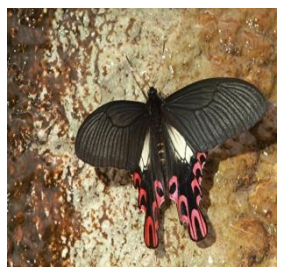
我居住在蘭嶼，有一雙會散發珍珠光澤的黃黑翅膀!

我可以從加拿大飛 4800 公里到墨西哥!

有了高架橋上的護欄，我可以用我紫色的翅膀飛的更安全了!

我喜歡吃台灣擦樹，如果多種一點，就可以養活更多同伴!

我的翅膀很特別，所以會被用於貨幣的防衛及信用卡。



## 二、想一想：蝴蝶的生存問題

### 1. 哪些行為會可能會造成破壞到蝴蝶的家呢?

A: 破壞牠們的棲地、亂丟垃圾、森林砍伐、大量使用殺蟲劑……

### 2. 台灣的紫斑蝶曾經遭受什麼生存危機? 又是如何解決?

A: 在遷徙的路線撞到國道三號(林內路段), 容易被車子撞死。在高架橋上架護欄, 讓他們飛得更高就不會被撞。

### 3. 我們有什麼方法可以解決蝴蝶食物短缺的問題?

A: 替他們種他們愛吃的: 珠光鳳蝶—馬兜鈴; 臺灣寬尾鳳蝶—台灣擦樹。

### 4. 沒有了蝴蝶, 我們生活會變成怎麼樣?

A: 失去了觀賞美麗翅膀的機會、植物無法得到授粉……

### 5. 你最想當哪隻蝴蝶的守護者, 為什麼?

A: 帝王斑蝶, 因為可以從加拿大飛到墨西哥……

## 五、附件

一、



品種：紫丅∨斑勺弓 蝶勿一廿∨

特徵：會遷徙、陽光照射下翅膀會產生「幻光」色彩

生長環境：紫蝶幽谷

生存危機：在遷徙的路線遇到國道三號（林內路段），容易被車子撞死。

解救方法：國道讓蝶行動！在高架橋的護欄上再加 4 公尺的護欄，讓蝴蝶本能的提高飛行高度。

<https://www.youtube.com/watch?v=aov33PaXaVY>

二、



品種：珠出又光∪又尤鳳∩∟、蝶勿一廿∨

特徵：是台灣最大型的蝴蝶，幾乎都分布在蘭嶼，常在墳區出沒，因此被達悟族人視為是惡靈的化身。珠光鳳蝶黃色的後翅，隨著光線的不同，會呈現豔麗的珍珠光澤。

生長環境：蘭嶼

生存危機：人類過度獵捕、食草植物（食物）變少

解救方法：全面生態復育研究，加強生活環境棲地改善（種植牠們的食物），去年在墾丁國家公園的保育營造樣區也有發現幼蟲）！

<https://www.youtube.com/watch?v=tjfd8y5jVI0>

三、



品種：台灣寬尾鳳蝶（又稱寬尾鳳蝶、闊尾鳳蝶、大燕尾蝶、夢幻之蝶）

特徵：寬尾鳳蝶成蟲展翅 9.5—10 公分，為大型鳳蝶；前翅底色為黑褐色，後翅中室及周邊有一片白色斑紋，外緣各有七個成排的紅色弦月紋；寬尾鳳蝶尾狀突起特別寬大，

生長環境：全世界寬尾鳳蝶屬的分布地僅侷限於東亞地區，在台灣分布地北至宜蘭太平山、新北市三峽，東至花蓮，往南以高雄為其分布南限<sup>[8]</sup>，垂直分布於海拔 1000—2000 公尺間。

生存危機：寬尾鳳蝶的幼蟲只吃台灣擦樹的嫩葉，而台灣擦樹數量不多，所以寬尾鳳蝶數量也極為稀少。

解救方法：因台灣擦樹為寬尾鳳蝶之主要寄主植物，復育台灣擦樹則為寬尾鳳蝶保育之根本。目前已有台灣擦樹之復育計畫、人工復育寬尾鳳蝶計畫、也有保護區設置和法規保護。

<https://www.youtube.com/watch?v=62K03y6kFkI>

四、



品種：帝王斑蝶、黑脈金斑蝶、帝王蝶、大樺斑蝶

特徵：每年秋冬之際，都會成群的由北美向南遷徙到墨西哥。帝王斑蝶的翅膀是黃褐橙色，帶有黑白鑲點。

生長環境：墨西哥中南部的米卻肯州 (Michoacan)

生存危機：大量殺蟲劑、極端氣候、森林減少

解救方法：禁止遊客進入蝴蝶保育區內的某些區域，避免打擾這群過冬的蝴蝶們。研發出一種有機肥料，撒在歐亞梅冷杉林區。在美墨邊境，也有人監控在森林區過境的帝王斑蝶數量。

<https://www.youtube.com/watch?v=1Xjf0jSmD9o>

五、



品種：摩門丕／爾儿∨弗仁义／蝶勿一廿／（又稱藍閃蝶、藍色妖姬）

特徵：藍閃蝶的翅膀十分絢麗。成年雌蝶的翅膀上表面呈藍色，下表面則與樹葉十分相似，呈現斑駁的棕、灰、黑或紅色。

生長環境：大藍閃蝶棲息於中美洲和南美洲。它們生活在森林裡，但有時也會冒險地進入陽光明媚的空地以獲得溫暖。

生存危機：大藍閃蝶翅膀鱗片的特殊結構，使得他們的顏色在不同角度下顯現出不同的顏色。這一特性被人們用於貨幣的防偽和信用卡。生活在巴西的黑人曾經探索過大藍閃蝶的棲息地，他們用蔚藍的圈套引誘它們。收集來的蝴蝶翅膀用於製作舞會用的面具。

解救方法：現在，大藍閃蝶已被大量地商業飼養，目前並沒有滅絕危機。

<https://www.youtube.com/watch?v=suKtBtjXffc>

\* 2015 信誼兒童動畫競賽入圍 - 蝴蝶大冒險

<https://www.youtube.com/watch?v=dL7Y1fch6hg>